

16h30 - Cante Alentejano (desfile no Pavilhão e atuação no Stand da Cimbal)

16h30 - Assinatura do acordo "Comunidade de Energia Renovável do Aproveitamento Hidroagrícola do Roxo" (Sede da Associação de Beneficiários do Roxo)

16h30 - Concurso de Doçaria - Entrega de Prémios (Espaço dos Produtos da Terra)

17h00 - O nosso pão "Confeção e formada de pão alentejano" (Espaço dos Produtos da Terra)

17h30 - Animação Itinerante "Farrá Fanfarrá" (Recinto da Feira)

18h00 - "Realização de Sonhos" Demonstração Equestre com os alunos da Associação Equestre (Picadeiro Exterior 1)

18h30 - Prova de produtos locais - Vinhos Herdade Santa Vitória (Espaço dos Produtos da Terra)

19h00 - Grupo de Música Tradicional "Amantes do Alentejo" (Palco 2)

20h30 - Romain Valentino & Telmo Sousa (Palco 2)

21h00/23h00 - Picadeiro Aberto (Equitação Livre) (Picadeiros Exteriores)

22h30 - Syro (Palco 1)



00h00 - Garraiada Alentejana (Picadeiro Exterior)

00h30 - Especiais D Corrida (Palco 2)

00h30 - Dj John Diaz (Espaço Jovem)

02h30 - "Dj Mikas" (Palco 2)

02h30 - Dj Caianda (Espaço Jovem)

**DIA 12** domingo

11h00 - Abertura do recinto da feira

11h00 - Prazeres de Itália "Confeção de mini pizzas e bruschettas" (Espaço dos Produtos da Terra)

11h00 - Abertura do Espaço Brincolândia / CAIM Atividade diária "Decoração de Talegos de Pão" | Divertimentos e Insufláveis Pinturas Faciais 11h00 às 12h00 e das 15h00 às 17h00

11h00 - Demonstração Derby de Atrelagem (Picadeiro Exterior 2)

12h00 - Sabores de Itália - Workshop de confeção de prato e sobremesas típicas italianas pelo chefe Augusto Gemelli (Espaço dos Produtos da Terra)

14h30 - "Gelados Artesanais" Workshop de confeção de gelados artesanais pelo chefe Igor Colombo, colaboração Gel.it (Espaço dos Produtos da Terra)

15h00/19h00 - Batismo Equestre (Pavilhão do Gado / Picadeiro Interior)

15h30/19h00 - Picadeiro Aberto (Equitação Livre) (Picadeiros Exteriores)

15h00 - Grupo de Música Tradicional "Maravilhas do Alentejo" (Palco 2)

15h30 - Prova de produtos Italianos (Espaço dos Produtos da Terra)

16h00 - Cante Alentejano pelos Moços da Talha de Ervidel e amigos (Stand da Cimbal)

16h30 - Animação itinerante "Bandalheira" (Recinto da Feira)

16h30 - Cante Alentejano - Grupo de Cantares Feminino de Aljustrel - Grupo Coral Juvenil dos trabalhadores de Alcáçovas - Grupo Coral Juvenil "Os Rama Verde" de Vila Nova da Baronia - Grupo Coral do Sindicato dos Trabalhadores da Indústria Mineira (Palco 2)

17h00 - "O Pizzaiolo" - Workshop de confeção e prova de pizzas Pelos Pizzaiolos Idálio de Sousa Cecília e Nicole Segnana Colaboração: Pizzaria Il Forno (Espaço dos Produtos da Terra)

18h00 - Animação itinerante "Bandalheira" (Recinto da Feira)

18h30 - Lançamento do FestiCante 2022 Banda de Música Italiana "Anonima Nuvolari" (Palco 2)

18h30 - Prova de vinhos Italianos (Espaço dos Produtos da Terra)

20h00 - Cantadores do Alentejo (Palco 2)



21h30 - David Antunes & The Midnight Band Artista convidado: Netinho (Palco 2)

22h00 - Dj Rui Miguel (Espaço Jovem)

00h30 - Rui Soares & Lau (Palco 2)

01h00 - Dj Red Deep (Espaço Jovem)

1, 8, 15, 22 e 29 | qua | 20h00  
Ritmos latinos  
Org.: JF Ervidel  
[Ginásio de Ervidel]

4 | sáb  
Final das aulas das Classes Municipais de Natação  
Informações e Inscrições: Gabinete de Desporto do Município (Piscina Coberta) desporto@mun-aljustrel.pt / 917604621

4 e 18 | sáb | 10h30 e 7, 9, 21 e 23 | ter e qui | 18h30  
Aulas de Fitness  
Org.: JF Ervidel  
[Ginásio de Ervidel]

4 | sáb | 17h00  
Final da Taça de Honra da Associação de Futebol de Beja  
Org.: AFBeja, NFC, JFSFN e CMA  
[Campo 25 de Abril - Montes Velhos]

CINEMA - Cine Oriental

3 | sex | 21h30  
Ladrões de Elite



17 | sex | 21h30  
Casa Gucci



24 | sex | 21h30  
The Card Counter: O Jogador



26 | dom | 15h00  
Filme a designar



6, 13, 20 e 27 | seg | 20h00  
Karaté  
Org.: JF Ervidel  
[Ginásio de Ervidel]

14 | ter  
Abertura da época balnear  
Horário: de 3ª feira a domingo e 10h00 às 20h00; encerra à 2ª feira  
[Piscina Municipal]



18 | sáb | 9h00  
Troféu ANAAlentejo  
Org.: Associação de Natação do Alentejo  
Colaboração: CMA  
[Piscinas Municipais]

25 | sáb  
Início dos 30.ªs Jogos Concelhios  
Consultar programa próprio.  
Informações e Inscrições: Gabinete de Desporto do Município (Piscina Coberta) desporto@mun-aljustrel.pt / 917604621

25 | sáb | 10h00 - 20h00  
Festival Aquático  
Animação na piscina (insufláveis / música)  
[Piscina Municipal]



FUTEBOL

4 e 5 | sáb e dom  
XII Torneio "Município de Aljustrel"  
Futebol de Formação  
Consultar programa próprio.  
Org.: SCMA e CMA  
Colaboração: Juntas de freguesia do concelho, instituições e comércio local [Estádio Municipal]

Campeonato Distrital - 2ª Divisão, 2ª fase  
4 | sáb | 17h00  
Alvorada FC - CCD  
Alfundão  
[Campo da Baião - Ervidel]  
16 | qui | 17h00  
Alvorada FC - Cabeça Gorda  
[Campo da Baião - Ervidel]

25 | sáb | 17h00  
Alvorada FC - Aldenovense  
[Campo da Baião - Ervidel]

HÓQUEI EM PATINS

4 | sáb | 11h00  
Taça Sul Ibérica - sub 17  
Consultar programa próprio.  
Org.: Secção de Hóquei em Patins do SCMA  
Colab.: CMA  
[Pav. Munic. dos Desportos Armindo Peneque]

5 | dom  
Taça Armindo Peneque  
Consultar programa próprio.  
Org.: Secção de Hóquei em Patins do SCMA  
Colab.: CMA  
[Pav. Munic. dos Desportos Armindo Peneque]

Nota:  
A programação apresentada pode sofrer alterações. Mais informações em:  
<https://pt-pt.facebook.com/MunicipiodeAljustrel> e/ou [www.mun-aljustrel.pt](http://www.mun-aljustrel.pt).  
Publicação escrita conforme o novo Acordo Ortográfico.

# Postal

{ cultural e desportivo }

Câmara Municipal de Aljustrel



MIGUEL ARAÚJO



SYRO



CANTADORES DO ALENTEJO



DAVID ANTUNES

ALJUSTREL

A DECORRER...

até 11 | sáb  
Exposição de Manuel Passinhas  
Comemorações Espaço Oficinas  
15 anos |15 exposições  
[Biblioteca Municipal]



até 15 | qua  
Exposição de Carlos Jacinto AKA – CHILDISH5D  
Comemorações Espaço Oficinas  
15 anos|15 exposições  
[Centro d'Artes]

até 18 | sáb  
Exposição de fotografia Participantes 3.ª Maratona Fotográfica  
[Mercado Municipal]

até 28 | ter  
Exposição coletiva comemorativa - Comemorações Espaço Oficinas  
15 anos | 15 exposições  
Pintura | Escultura | Fotografia | Desenho | Ilustração  
[Oficinas de Formação e Animação Cultural]



sáb | 10h00 - 13h00  
Sessões de Artes Plásticas - NAVA (CRIRA)  
Destinadas dos 6 aos 12 anos.  
[Centro d'Artes]

1 | qua  
Comemorações do Dia Mundial da Criança  
Atividades desportivas, culturais e de animação  
[Escolas do 1.º ciclo e jardins de infância do Concelho de Aljustrel]



1 | qua | 18h00 - 20h00  
Comemoração Dia Mundial da Criança  
Insufláveis e pinturas faciais  
Org: JF Ervidel  
[Jardim da Liberdade – Ervidel]

2 e 9 | qui | 10h30  
Biblioteca ao Largo Contos tradicionais e atividades de expressão plástica para utentes dos lares e centros de dia do concelho.  
[Biblioteca Municipal/ Lares]

3 | sex | 18h00  
Inauguração da exposição "17 Retratos: a condição da mulher do campo – concelho de Castro Verde 1950 e 1960", seguida de um documentário.  
Patente até 30 de junho.  
[Biblioteca Municipal]



3 | sex | 18h30  
Bebetec - Leitura com Mimos  
Com Rita Mories, destinada a crianças dos 9 meses aos 3 anos. Inscrições limitadas.  
[Biblioteca Municipal]

4 | sáb  
Curso de Reiki Nível 1 Formadora: Graça Mestre  
Inscrições e mais informações na receção do espaço Oficinas  
[Oficinas de Formação e Animação Cultural]

4 | sáb  
Sardinhada Popular Sociedade Recreativa de Jungeiros  
[Largo da Sociedade - Jungeiros]

5 | dom | todo o dia  
Feira Tradicional de Messejana  
Exposição de Gado Atuação Musical AllCante Apresentação da Marcha Baeta  
Org. JF Messejana  
[Largo D. Sancho II - Messejana]

10 | 11 | 12  
XX Feira do Campo Alentejano  
[Parque de Exposições e Feiras]



13 | seg | 17h00  
Comemorações do Dia do Município  
Sessão Solene da Assembleia Municipal  
[Piscina Municipal]



13 | seg | 21h00  
Comemorações do Dia do Município  
Desfile e Atuação das Marchas Populares do Concelho  
[Parque Desportivo Municipal]



15 | qua | 17h00  
Exposição Sobre a Memória Com Milene Mendonça do Museu da Ruralidade de Entradas, no âmbito da Exposição 17 Retratos a Condição da Mulher do Campo – Concelho de Castro Verde.  
[Auditório da Biblioteca Municipal]



15 | qua | 21h00  
Atuação da Marcha Popular dos Funcionários Municipais  
[Largo do Café Ismael – Carregueiro]

16 | qui | 20h30  
Atuação das Marchas Populares do CRIRA e Universidade Sénior  
[Parque de Estac. do 2.º Bairro – Bairro do Plano]

16 | qui | 21h30  
Atuação das Marchas Populares do CRIRA e Universidade Sénior  
[Largo do Centro de Convívio de Vale d'Oca]

17 | sex | 21h00  
Atuação das Marchas Populares Funcionários Municipais e do CRIRA  
[Largo da Paragem dos Autocarros – S. João do Deserto]

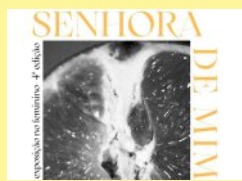
18 | sáb  
Encontro Motard - Ervidel  
Org: Grupo Motard N2-8 Barragem do Roxo  
Consultar programa próprio.  
[Barragem do Roxo – Ervidel]



18 | sáb | 17h00  
Inauguração da exposição de ilustração de Andreia Café  
Comemorações Espaço Oficinas  
15 anos|15 exposições  
Patente até ao dia 16 de julho.  
[Biblioteca Municipal]



18 | sáb | 17h30  
Exposição Coletiva "SENHORA DE MIM" MDM - Exposição no Feminino - 4.ª edição  
Patente até 13 de Julho.  
[Centro d'Artes]



18 | sáb  
Festas de Santo António  
18h00 – Procissão  
19h00 – Grupo Maravilhas do Alentejo  
21h30 – Baile com João do Carmo  
22h30 – Marchas Populares  
Org. JF Messejana  
[Aldeia dos Elvas - Messejana]

18 | sáb | 21h00  
Atuação das Marchas Populares de Ervidel e Universidade Sénior  
[Junto à Sociedade Recreativa – Corte Vicente Anes]

18 | sáb | 22h00  
Mastro dos Santos Populares  
João Paulo Cavaco  
[Praça da Resistência]

18 | sáb | 22h30  
Atuação das Marchas Populares Baeta e Ervidel  
[Junto à escola Primária - Aldeia dos Elvas]



21 | ter | 17h00  
Documentário e conversa sobre a Exposição 17 Retratos a Condição da Mulher do Campo – Concelho de Castro Verde Com Constantino Piçarra do Museu da Ruralidade de Entradas, grupos de Cavaquinho e de Violas da Universidade Sénior de Aljustrel.  
[Auditório da Biblioteca Municipal]

23 | qui | 21h00  
Santos populares com livros  
Vamos fazer a festa com música e outras surpresas.  
[Biblioteca Municipal]

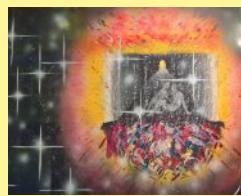
23 a 26 | qui a dom  
Festas em Honra de S. João Batista  
Paróquia de S. João de Negrilhos  
Consultar programa próprio.  
[Montes Velhos]

24 | sex | 21h00  
Atuação das Marchas Populares Baeta e Funcionários Municipais  
[Largo Augusto Patrício - Rio de Moinhos]

24 | sex | 22h00  
Noites de Verão  
Baile com Fábio Emanuel  
Org: UFARM  
[Largo Augusto Patrício - Rio de Moinhos]



25 | sáb | 10h30  
Inauguração da exposição de pintura e escultura de Rui Brás e Jorge Moreira  
Comemorações Espaço Oficinas  
15 anos |15 exposições  
Patente até ao dia 23 de julho.  
[Oficinas de Formação e Animação Cultural]



25 | sáb | 21h30  
Atuação das Marchas Populares de Ervidel, Universidade Sénior e Funcionários Municipais  
[Largo do Mercado – Praça do Norte - Ervidel]

25 | sáb | 22h00  
Mastro Popular  
Org: JF Ervidel, Marcha Popular de Ervidel e Grupo de Jovens Moços da Talha  
[Mercado do Povo – Ervidel]

25 | sáb | 22h00  
Mastro dos Santos Populares  
Sérgio Conceição  
[Praça da Resistência]

26 | dom | 18h30  
Atuação das Marchas Populares Baeta, Ervidel, CRIRA e Funcionários Municipais  
[Largo da Sociedade - Jungeiros]

26 | dom | 19h30  
Atuação das Marchas Populares Baeta, Ervidel, CRIRA e Funcionários Municipais  
[Aldeia Velha - Largo da República – Montes Velhos]

26 | dom | 21h30  
Atuação das Marchas Populares Baeta, Ervidel, CRIRA e Funcionários Municipais  
[Aldeia Nova - Avenida 25 de Abril - Montes Velhos]

29 | qua | 21h00  
Comunidade de Leitores  
Se gosta de ler junte-se a nós e partilhe as suas leituras.  
[Biblioteca Municipal]



DIA 10 sexta-feira

10h30 - Colóquio Associação de Agricultores do Campo Branco

"Biossegurança e controlo sustentável de doenças frequentes em bovinos e pequenos ruminantes"  
(Zona Agrária de Aljustrel)

11h00 - Abertura do recinto da feira

11h00 - O nosso pão "Confeção e fornada de pão alentejano"  
(Espaço dos Produtos da Terra)

11h00 - Abertura do Espaço Brincolândia / CAIM  
Atividade diária "Sementeira" | Divertimentos e Insufláveis  
Pinturas Faciais 11h00 às 12h00 e das 15h00 às 17h00

11h00/20h00 - Batismo Equestre  
(Pavilhão do Gado / Picadeiro Interior)

11h30 - Prova de produtos locais - Queijos e Enchidos Queijaria Dores e Salchicharia Messejanense  
(Espaço dos +Produtos da Terra)

11h30/20h00 - Picadeiro Aberto (Equitação Livre)  
(Picadeiros Exteriores)

12h00 - Confeção e prova de Gaspacho Alentejano  
Colaboração: IIEFP – Instituto de Emprego e Formação Profissional de Aljustrel  
(Espaço dos Produtos da Terra)

14h30 - "Portugal à Mesa" - Workshop de confeção de pratos e sobremesas à base de produtos da terra, pela chefe Gabriela Oliveira  
(Espaço dos Produtos da Terra)

15h30 - Prova de produtos locais – Romãs Herdade da Galeana  
(Espaço dos Produtos da Terra)

16h00 - Colóquio Associação de Beneficiários do Roxo "Sustentabilidade Energética na Agricultura"  
(Edifício da Zona Agrária de Aljustrel)

16h30 - O nosso pão "Confeção e fornada de pão alentejano"  
(Espaço dos Produtos da Terra)

17h00 - "Do Campo à Mesa" Workshop de confeção de pratos e sobremesas à base de produtos da terra  
Colaboração: ESDIME – Agência para o Desenvolvimento Local do Alentejo Sudoeste  
(Espaço dos Produtos da Terra)

17h30 - Arruada Inaugural pela Banda SMIRA  
(Recinto da Feira)

18h00 - Inauguração Oficial da Feira  
(Stand Institucional)

18h30 – Tuna de Cante Alentejano dos alunos do Agrupamento de Escolas de Aljustrel  
(Pavilhão e Stand da Cimbal)

18h30 - Prova de produtos regionais – Vinhos e Gins Vinhos Vila Cortes e Gin Lagoa dos Ferros  
(Espaço dos Produtos da Terra)

19h00 - Grupo de Música Tradicional "Os Banza"  
(Palco 2)

21h00 - Garagem d' Avó Trio  
(Palco 2)

22h30 - Miguel Araújo  
(Palco 1)



00h30 - Pringá - Rumbas Sevilhanas & Flamencos  
(Palco 2)

00h30 - Baile das Novinhas  
(Espaço Jovem)

02h30 - Miguel Bravo  
(Palco 2)

02h30 - DJ Bruno Lopes  
(Espaço Jovem)

DIA 11 sábado

11h00 - Abertura do recinto da feira

11h00 - O nosso pão "Confeção e fornada de pão alentejano"  
(Espaço dos Produtos da Terra)

11h00/14h00 – Batismo Equestre  
(Pavilhão do Gado / Picadeiro Interior)

11h00 – Abertura do Espaço Brincolândia / CAIM  
Atividade diária "Olaria – Construção de Púcaro" | Divertimentos e Insufláveis  
Pinturas Faciais 11h00 às 12h00 e das 15h00 às 17h00

11h30 – "Sabores da Nossa Terra"  
Workshop de confeção de prato e sobremesa à base de produtos da terra, pelo chefe Romão Reis  
Colaboração: Hotel Vila Galé Cube de Campo  
(Espaço dos Produtos da Terra)

14h30 – "Sobremesas deliciosas"  
Workshop de confeção de doçaria, pela chefe Isabel Zibaia Rafael  
(Espaço dos Produtos da Terra)

15h00 – Workshop Equitação e Comunicação  
(Pavilhão do Gado / Picadeiro Interior)

15h00 - Cante Alentejano - Grupo Coral "Flores de Primavera" de Ervidel - Grupo Coral "Margens do Roxo" de Ervidel - Grupo Coral "Os Cigarras do CRIRA"  
(Palco 2)

15h30 – Animação Itinerante "Farra Fanfarra"  
(Recinto da Feira)

15h30 - Prova de produtos locais – Doçaria Fábrica de Bolos Capela e Produção de Mel Banzinha  
(Espaço dos Produtos da Terra)

16h00 – Grupo de Música Popular "Ritmos do Sul"  
(Palco 2)