

7 | sáb | 10h30
Exposição de fotografia
de Rui Gomes e José Tomé
Patente até 26 de maio.
[Mercado Municipal]

até 28 de maio
Exposição coletiva comemorativa
do 15.º Aniversário
das Oficinas de Formação
e Animação Cultural
Pintura, desenho, escultura e fotografia
[Oficinas de Formação
e Animação Cultural]

28 | sáb | 17h00
3X_M4CH1N4
Exposição de Carlos
Jacinto AKA - CHILDISH5D.
Patente até 15 de junho.
[Centro d' Artes]

14 | sáb | 17h00
Exposição de pintura
de Manuel Passinhas
Patente até 11 de junho.
[Biblioteca Municipal]



EXPOSIÇÃO
3ª MARATONA FOTOGRÁFICA 2022

28 | maio | sáb | 10h30
Exposição de fotografia
Participantes Maratona
Fotográfica
Entrega de Prémios aos
vencedores.
Patente até 18 de junho.
[Mercado Municipal]

todo o mês
Classes Municipais de
Natação
Informações e Inscrições:
Gabinete de Desporto do
Município (Piscina Coberta)
desporto@mun-aljustrel.pt /
917604621



15 | dom | 09h30-19h00
Dia Internacional da Família
Atividades desportivas,
pinturas faciais, desenhos e
insufláveis
CMA e CPCJ
[Jardim 25 de Abril e Parque
Desportivo]



FUTEBOL

Futebol de Formação

Liga de Formação -
Benjamins, 2º Momento, série
A
07 | sáb | 11h30
SCMA "A" - FC Castrense
"B"
[Estádio Municipal de Aljustrel]
21 | sáb | 11h30
SCMA "A" - SC Cuba
[Estádio Municipal de Aljustrel]



Campeonato Distrital de
Infantis, 2ª fase, série A
07 | sáb | 10h00
SCMA - Moura AC
[Estádio Municipal de Aljustrel]
21 | sáb | 10h00
SCMA - SC Odemirense
[Estádio Municipal de Aljustrel]

Campeonato Distrital de
Iniciados
01 | dom | 10h30
SCMA - CD Beja
[Estádio Municipal de Aljustrel]
15 | dom | 10h30
SCMA - Despertar SC
[Estádio Municipal de Aljustrel]

Futebol Sénior

Campeonato Distrital - 1ª
Divisão, 2ª fase - Subida
11 | dom | 20h00
SCMA - FC Vasco da Gama
[Estádio Municipal de Aljustrel]
15 | dom | 17h00
SCMA - Penedo Gordo
[Estádio Municipal de Aljustrel]
25 | dom | 20h00
SCMA - Moura AC
[Estádio Municipal de Aljustrel]
29 | dom | 17h00
SCMA - FC Castrense
[Estádio Municipal de Aljustrel]

Campeonato Distrital - 2ª
Divisão, 2ª fase
21 | sáb | 17h00
Alvorada FC - BS-GDCR
Naverredondense
[Campo da Baião - Ervide]

HÓQUEI EM PATINS

Campeonato Regional, sub 17
22 | dom | 16h00
SCMA - Juv. Azeitonense
[Pavilhão Municipal dos
Desportos - Aljustrel]

Nota:
A programação apresentada pode
sofrer alterações. Mais
informações em www.mun-aljustrel.pt ou
<http://www.facebook.com/#!/municipioaljustrel>
aljustrel. Publicação escrita
conforme o novo Acordo
Ortográfico.

CINEMA - Cine Oriental

6 sex 21h30 Uma Paixão Simples	13 sex 21h30 O Crime De Georgetown	20 sex 21h30 Amantes	22 dom 15h00 A designar	27 sex 21h30 O Peso Insuportável De Um Enorme Talento

sessão infantil



27A30 MAIO 2022
ALJUSTREL
PARQUE DA VILA/JARDIM 25 DE ABRIL

seg a sex | 9h30
Hora do Conto e Oficina da Criação
"O Destino de Fausto", Oliver Jeffers,
destinado a crianças do Pré-escolar e
1.º ano.
[Biblioteca Municipal/Escolas]



seg a sex | 9h30
Hora do Conto e Oficina da Criação
"O que vamos construir", Oliver
Jeffers destinado a crianças do 2.º ao
4.º ano.
[Biblioteca Municipal/Escolas]



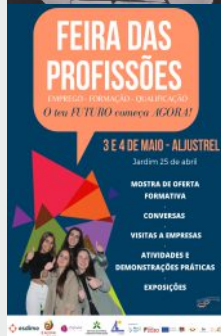
1 | dom | todo o dia
Comemorações do 1.º de Maio dia
do Trabalhador
Org.: JFE/CMA
[Barragem do Roxo]

1 | dom
Oficina de Escultura
Dinamizada por Jéssica Burrinha e
Andreia Café.
10h30 às 12h30 - Dos 5 aos 12 anos.
14h30 às 16h30 - A partir dos 12 anos
[Oficinas de Formação e Animação
Cultural]



2 | seg
Oficina de Pintura
Dinamizada por Tim Madeira e António
Alves da Costa.
09h30 às 11h30 – Público escolar
14h30 às 16h30 – Público em geral
[Oficinas de Formação e Animação
Cultural]

2 | seg | 10h00
Teatro de Fantoches
Baseado na história do livro, "Um Dia
Verdadeiramente Extraordinário Na
Vida De Manuel Mineiro". Integrado no
Projeto Educativo do Museu Municipal.
Destinado aos alunos com
necessidades educativas especiais.
[Antiga Escola dos Eucaliptos]



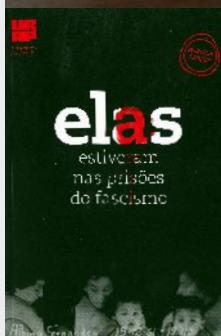
3 e 4 | ter e qua
Feira das Profissões
Mostra de oferta formativa, conversas,
visitas a empresas, atividades e
demonstrações práticas e exposições.
Parceria: É Agora!4G/CMA/IEFP e
Agrupamento Escolas.
[Jardim 25 de Abril]

4 | qua
Oficina de Teatro
Dinamizada pela Companhia de Teatro
Lendias d'Encantar.
09h30 às 12h30 – Público escolar
14h00 às 17h00 – Público em geral
[Oficinas de Formação e Animação
Cultural]



5, 12, 19 e 26 | qui | 10h30
Biblioteca ao Largo
Contos tradicionais e atividades de
expressão plástica, para utentes dos
Lares e Centros de Dia do Concelho.
[Biblioteca Municipal/Lares]

5 | qui | 18h30
Encontro com a Escrita
Apresentação do Livro "Elas
Estiveram nas Prisões do Fascismo"
da URAP (União de Resistentes
Antifascistas Portugueses), por
Margarida Machado do Conselho
Nacional da URAP.
[Biblioteca Municipal]



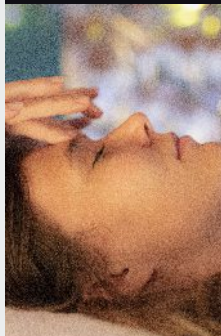
5 | qui | 10h30-11h30 e 14h30-15h30
Meditação
Sessão dinamizada por Graça Mestre.
Público escolar – dos 6 aos 10 anos.
[Oficinas de Formação e Animação
Cultural]

5 | qui | 21h30
FITA - Festival Internacional de
Teatro do Alentejo
Estreia de "Pausa Forçada" / CADAC
(Portugal)
[Cine Oriental]



6 | sex
REIKI – O que é?
Sessão dinamizada por Graça Mestre.
10h30 – Público escolar
14h30 – Público em geral
[Oficinas de Formação e Animação
Cultural]

7 | sáb | 10h30
Malmequer de Histórias
"Estória, Estória... do tambor a
Blimundo", texto de Celina Pereira e
ilustração de Roberto Chichorro,
seguido da criação de um tambor com
materiais recicláveis, destinados a
crianças dos 3 aos 6 anos. Atividade
com limite de inscrições (10).
[Biblioteca Municipal de Aljustrel]



7 | sáb | 10h30-11h15
Meditação
Sessão dinamizada por Graça Mestre.
Dos 6 aos 10 anos.
[Oficinas de Formação e Animação
Cultural]



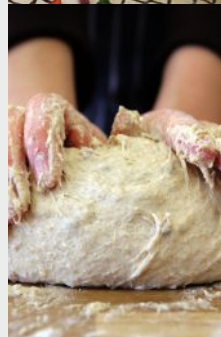
7 | sáb | todo o dia
Aniversário do MotoClube de Aljustrel
Org.: MotoClube de Aljustrel/CMA
[Parque Desportivo/Jardim 25 de Abril]

7 | sáb | 10h30, 14h30 e 16h30
Oficina de Pintura
Dinamizada por Francisca Côrte-Real.
[Oficinas de Formação e Animação
Cultural]



7 | sáb | 14h00-18h30
REIKI Nivel 1
Curso dinamizado por Graça Mestre.
[Oficinas de Formação e Animação
Cultural]

7 | sáb | 15h00-18h00
Workshop Iniciação à Arte do Macramé
com Zélia Gama
Inscrições abertas.
[Centro d'Artes]



9 e 11 | seg e qua | 9h30
Ciclo do Pão – Confeção de Pão
Integrado no Projeto Educativo do Museu
Municipal.
Destinada ao pré-escolar e 1.º ciclo.
[Museu / Escolas]

12 | qui | 21h30
FITA - Festival Internacional de Teatro
do Alentejo
"Esperando a Godot" / Teatro Nacient
(Colômbia).
[Cine Oriental]



13 | sex | 21h30
Espetáculo musical
Marco Cinelli & Danny del Toro
Entradas livres.
[Oficinas de Formação e Animação
Cultural]

14 | sáb | 15h00-17h00
"A Importância da Gestão do Stress"
Palestra com a oradora Ana Catarina
Gaspar.
[Auditório da Biblioteca Municipal]

14 | sáb | 21h30
FITA - Festival Internacional de Teatro
do Alentejo
"Josefina la galina puso un huevo en la
cocina" / Vacas35 (México).
[Cine Oriental]

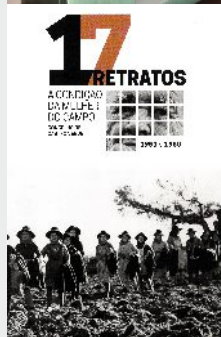
18 | qua | todo o dia
Abertura de todos os Núcleos
Museológicos do Museu Municipal de
Aljustrel
Integrado nas Comemorações do Dia
Internacional dos Museus.
Destinado ao público em geral.
[Museu Municipal - Núcleos Museológicos]

15 | dom | 15h00
Tertúlia dos Tipógrafos Aljustrelenses e
Visita ao Núcleo Museológico do
Tipógrafo.
Espetáculo Musical de Guitarra
Portuguesa pelo Conservatório Regional
do Baixo Alentejo e CIMBAL.
Integrado nas Comemorações do Dia
Internacional dos Museus.
Destinado ao público em geral.
[Museu Municipal - Núcleo Museológico
do Tipógrafo]



20 | sex | 18h30
Bebeteca - Leitura com Mimos
Com Rita Mories, destinada a crianças
dos 9 meses aos 3 anos, (inscrições
limitadas).
[Biblioteca Municipal]

21 | sáb | 10h30
Malmequer de Histórias
"Estória, Estória... do tambor a Blimundo",
texto de Celina Pereira e ilustração de
Roberto Chichorro, seguido da criação de
um cavaquinho com materiais recicláveis,
destinados a crianças dos 3 aos 6 anos.
Atividade com limite de inscrições (10)
[Biblioteca Municipal de Aljustrel]



21 | sáb | 16h30
Inauguração da exposição "17
Retratos: a condição da mulher do
campo – concelho de Castro Verde
1950 e 1960" seguida de um
documentário.
A decorrer até 15 de junho.
[Átrio principal da Biblioteca Municipal]



21 | sáb | 09h00-20h00
3.ª Maratona Fotográfica de Aljustrel
[Oficinas de Formação e Animação
Cultural]

21 | sab | 21h30
"E tudo o morto levou"
Marina Mota produções
Bilhetes à venda na bilheteria on-line,
nas Oficinas e 1 hora antes no dia do
espetáculo.
[Cine Oriental]



22 | dom | 16h00
Animação Infantil
Teatro de Fantoches baseado na
história do livro, "Um Dia
Verdadeiramente Extraordinário Na
Vida De Manuel Mineiro".
Integrado nas Comemorações do Dia
Internacional dos Museus.
Destinado ao público infantil e ao
público em geral.
[Museu Municipal – Núcleo Rural de
Ervidel]



25 | qua | 21h00
Comunidade de Leitores
Se gosta de ler junte-se a nós e
partilhe as suas leituras.
[Biblioteca Municipal]

26 | qui | 09h30-18h30
Dia da Espiga – Vamos à Espiga
Org.:JFE
[Encontro Jardim dos Namorados]



27 a 30 | sex a seg
XIX Feira do Livro de Aljustrel
(consultar programa próprio)
[Parque da Vila/Jardim 25 de Abril]

28 | sáb | 15h00
Rota do Caracol
Petiscos e Animação Musical
(consultar programa próprio).
org.: UFARM/CMA
[Rio de Moinhos]

28 | sáb | 8h00-18h00
Mercadinho
Org: Grupo de Jovens Moços da Talha
[Mercado do Povo – Ervidel]

28 | sáb | 21h30
Spiritual Front - Plays the Smiths
Bilhetes à venda na bilheteria on-line,
nas Oficinas e 1 hora antes no dia do
espetáculo.
[Cine Oriental]



19ª FEIRA DO LIVRO

APRESENTAÇÃO DE LIVROS, ANIMAÇÃO MUSICAL, WORKSHOPS, TEATRO

27A30 MAIO 2022 ALJUSTREL

PARQUE DA VILA JARDIM 25 DE ABRIL